

十割そば・中華麺・うどん・米粉そば

万能押出麺機

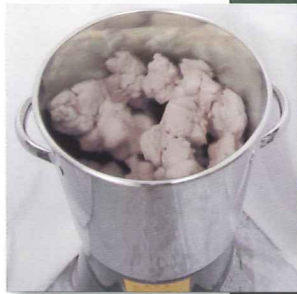
カ丸くん

どなたにでも、美味しい麺が出来る。



株式会社 丸和製作所

① 練 る



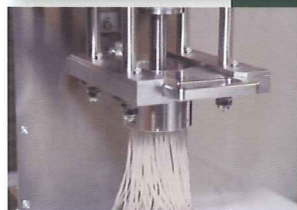
② 玉 取



③ 投 入



④ 押し出し



⑤ 箱 入



力丸くん



万能押し出し麺機

力丸くんの特長

- 1、そば粉 100% でも美味しい麺が出来ます。
- 2、省スペース
(巾 250mm× 奥行 580mm× 高さ 740mm)
- 3、操作が簡単、女性でも楽々
- 4、高能率、毎時 180 食可
- 5、油圧・コンプレッサーを必要としない為、騒音が少なく、单相 100V の電源で OK
- 6、構造がシンプルなので、故障が少なく経済的です。

- 型番：出雲 NP-01
- 幅：250mm
- 奥行き：580mm
- 高さ：750mm
- 重さ：約 65kg
- 能力：180食/時
(練り・玉取を除く)
- 消費電力：单相 100v 0.75kw

力丸くんの相棒ミキサー 小型ミキサー『出雲 BM-2』

使い方は簡単。どなたでも最高の麺体が作れる。少量 (1~2kg) の麺が必要な時に威力を発揮する BM-2 は、当社が独自に開発した攪拌羽根と加水皿により手練り同様の麺体が素早く作れます。



- 寸法：高さ 668mm× 直径 310mm
- 能力：2kg 練り
- 消費電力：单相 100v 200w
- 重量：約 22kg

製造販売

株式会社 丸和製作所

〒343-0102 埼玉県北葛飾郡松伏町築比地 1451-1
 ☎048(991)4553(代) FAX048(991)7906
<http://www.izumo-menki.co.jp>
 E-mail : maruwa@izumo-menki.co.jp



代理店